

Organigramme



Stéphane Hessel †
Président d'honneur

Conseil d'administration
Président :
Hervé Théaudière



Carole Bouquet
Porte-parole

Bureau



Bruno
Solo
Ambassadeur



Sébastien
Rogues
Ambassadeur



Mathieu
Johann
Ambassadeur



Taïg
Khris
Ambassadeur



Casimir
Ambassadeur

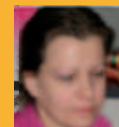
Équipe du siège



Marie-Laure
Joliveau-Tezcan
Directrice
des missions sociales
et juridiques



Jérôme
Baptiste
Coordinateur des
programmes fédératifs
et internationaux



Liliana
Secrétariat



Martine
Brousse
Déléguée générale



Odile Maurice
Thérapeute
familiale

Actions fédératives

- > Rencontres annuelles
- > Assises nationales
- > Commission nationale et groupes de travail
- > Commission internationale
- > Commission juridique
- > Fraternity Cup
- > Représentation et plaidoyer (CNCDH, Giped, CNC, Commission des lois et autres groupes de travail)

Actions en France

- > Permanences et Unités d'Accueil Médico-Judiciaires
- > Permanences téléphoniques et conseils juridiques
- > Constitutions de partie civile
- > Formations
- > Fonds d'aide aux programmes nationaux
- > Aide aux familles
- > Accompagnement scolaire

Actions en Europe

- > Permanences et Unités d'Accueil Médico-Judiciaires
- > Création du Centre européen de formation et d'expertise sur les maltraitances infantiles
- > Programmes soutenus par l'Union européenne (ex : « Se former ensemble », « Formation des professionnels travaillant avec les enfants des rues et dans la rue »)

Actions internationales

- > Plateforme Moyen-Orient
- > Plateforme Madagascar
- > Programmes État civil
- > Fonds d'aide aux programmes internationaux